

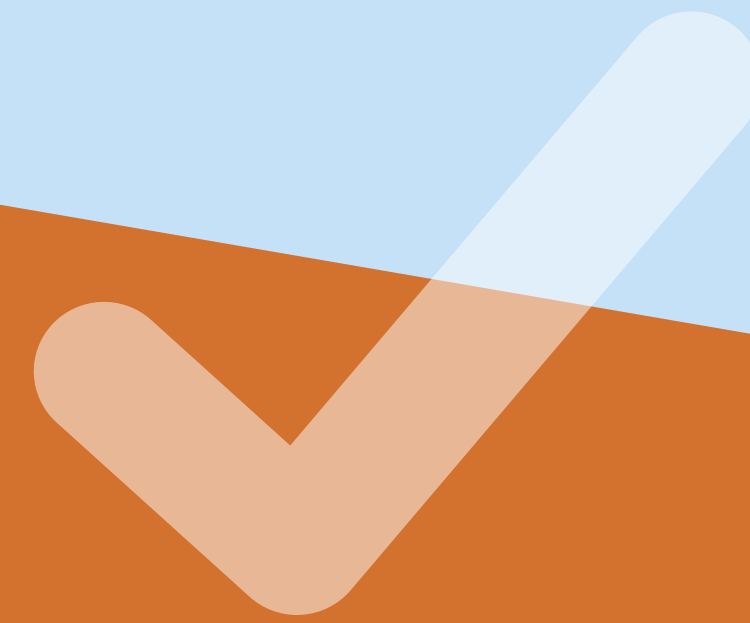
360° Tipps

Ihre IT im 360°-Blick

Wie erfolgreich
nutzen Sie Ihre IT?

Verschlingt Ihre IT
eher Geld und
Ressourcen als Sie in
Ihrem Geschäft zu
unterstützen?

Wann sind
Ihre IT-Kosten
angemessen?



...wenn
die Kosten einer
entsprechenden
Leistung für Ihr
Unternehmen
gegenüberstehen

Tipp:

Eine Basis
für die
Beurteilung
Ihrer
Effizienz
schaffen

Bauen Sie auf die bewährte
tpilot Methodik:

- IT-Modellierung
mit IT Services
- Datenerhebung
mit Fragebogen

Was definiert
einen IT Service?

Eigenständige
Quantifizierung,
Beschaffung
& Verwaltung



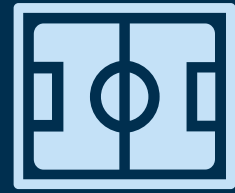
Modellierung der
IT Services:

So grob wie möglich
- so fein wie nötig!



Tipp:

Relevante
Kennzahlen
für
jeden
IT Service
erheben



Allgemeine Kennzeichen

Beschreibung/Zweck

Standorte

Anzahl der Nutzer

Hersteller/Lieferant

Nutzung als
Cloud-Service



Benötigte Ressourcen

Speicherplatz
(verfügbar/reserviert)

Anzahl
Server/Appliances

Betriebssystem



Verfügbarkeit/ Auswirkungen

Wiederherstellungszeit
(gefordert/zugesichert)

monetäre
Konsequenzen

Einfluss auf
Kundenbeziehungen

Effiziente intuitive Analyse



Kosten

Anschaffung

monatliche
Betriebskosten
(z.B. Leasing, Miete,
Wartung, Update)



Abhängigkeiten

360°-Blick:
Wechselwirkungen
zwischen den
IT Services



Man-/Woman- Power

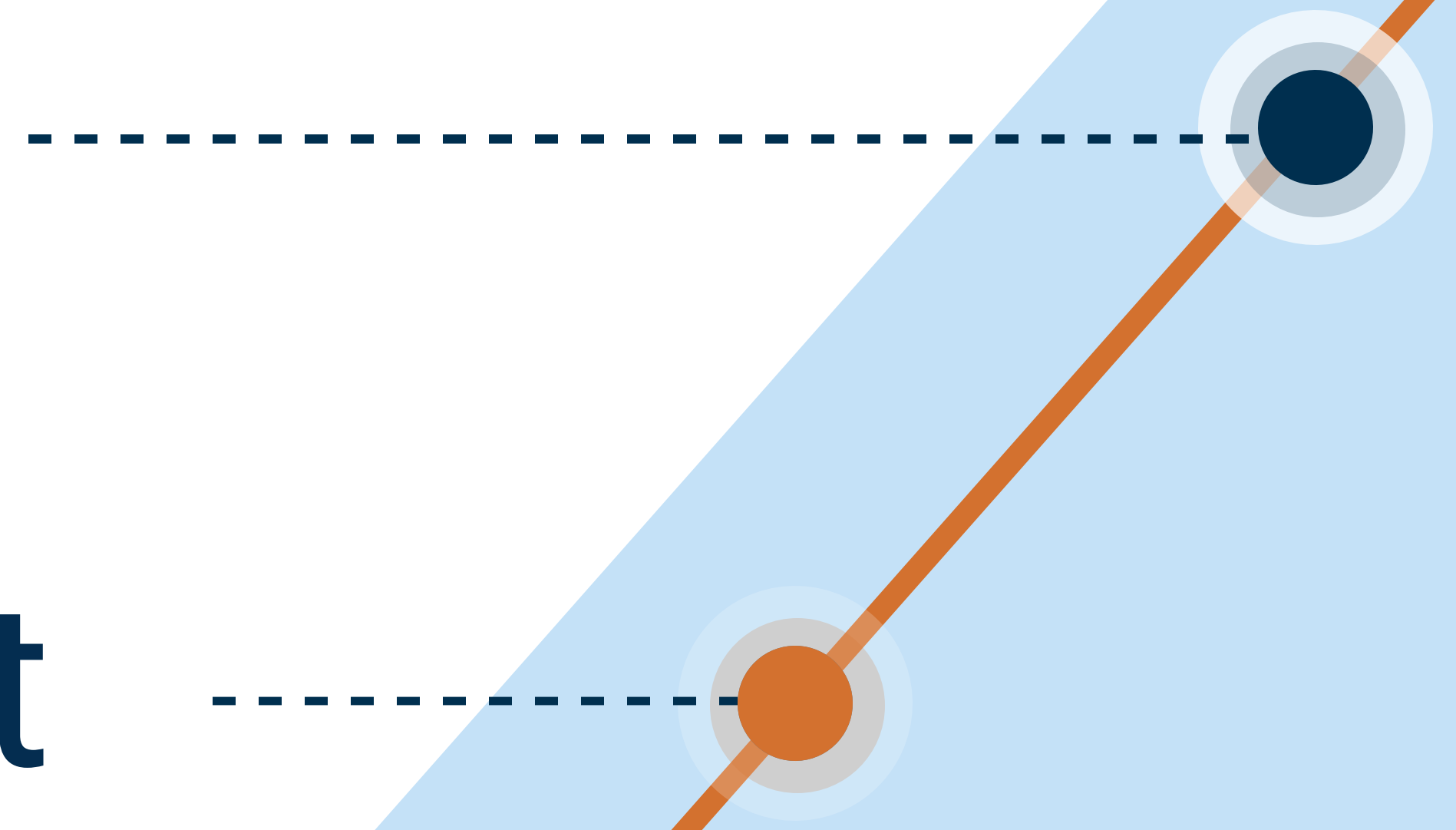
Einsatz von internen
und externen
Mitarbeitern

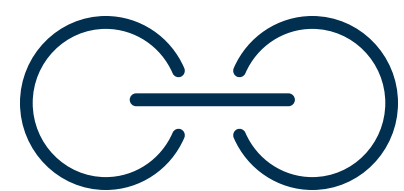
Zuständigkeit
für die IT Services

Tipp:

Diskrepanz
zwischen
Anspruch
und
Wirklichkeit
aufdecken

3





Anspruch

Zeitgemäße,
kostengünstige
IT-Landschaft

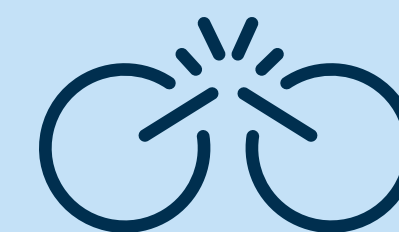
Klare Zuordnung der
IT-Systeme zu Prozessen
und Unternehmensteilen

Ausfallsichere
IT-Systeme

Regelmäßige
Datensicherungen

Ausgelastete
Mitarbeiter

Klare Verteilung der
Zuständigkeiten



Wirklichkeit

Unklarheit über die Leistung
und Aufwände der IT-Systeme

Keine Allokation der
IT-Kosten auf
Unternehmenseinheiten

Veraltete IT-Systeme
oder Systeme 'out of support'

Unternehmenskritische
IT-Systeme ohne Backup

Unausgeglichene
Mitarbeiter-Auslastung

Bestimmte Mitarbeiter mit
Spezialkenntnissen ohne Vertretung




Tipp:


**Abhängigkeiten
&
Risiken
erkennen**



Ein Beispiel:



Ihr **ERP-System** -
eine besonders
unternehmenskritische
Anwendung



Ihre IT-Abteilung weiß,
wie lange Sie für die
Wiederherstellung dieses
IT Services im Falle eines
Systemabsturzes benötigt
(interne SLA).

Aber...



Kennt Ihre IT-Abteilung auch...

...die SLAs aller IT-Systeme und -Anwendungen, von denen Ihr ERP-System abhängig ist?

...das Gesamtrisiko für Ihr Unternehmen?

...die finanziellen Auswirkungen für jeden Ausfallstag?

...die Auswirkungen auf Ihre Kundenbeziehungen?



Tipp:

Ergebnisse
für Ihre aktuelle
Fragestellung
nutzen



Aber

Es fehlen Informationen,
um zu entscheiden,
welcher IT Service
tatsächlich ausgelagert
werden kann



Und

Welche "Eh-da"-Ressourcen
entfallen bei Auslagerung
eines IT Services?



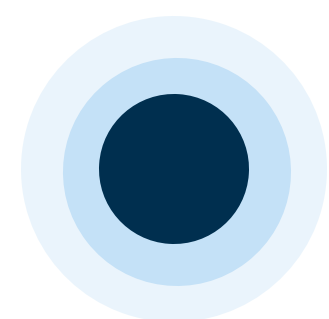
Tipp:

Die Brücke
zwischen
IT & Business
schlagen

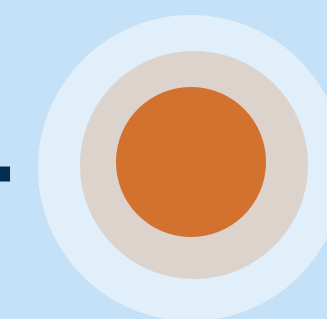
Schaffen Sie die solide Grundlage für Ihre Investitions- & Unternehmens-Entscheidungen!

“Mit itpilot erkennen Sie, was Ihre IT mit welchen internen und externen Ressourcen leistet und wie sie ineinander verflochten und mit den betrieblichen Prozessen verknüpft ist.”

Business



IT





Flexibel gestaltete
Management-
Reports



Vergleich
mit anderen
Unternehmen



Vielfältige
Auswertungen

Schaffen Sie die Voraussetzungen für Ihre flexible & zukunftsorientierte IT



Testen Sie itpilot
kostenlos & unverbindlich

www.itpilot.de

netcos GmbH
Richard-Strauss-Straße 71
81679 München
Tel.: +49 (89) 45 22 16-0
info@netcos.de